



COMUNE DI MOGGIO UDINESE

Provincia di Udine

medaglia d'oro al valore civile

P.ZZA UFFICI, 1
C.F. 8400 1550 304
TEL. 0433 / 51177-51877-51888
www.comune.moggioudinese.ud.it

C.A.P. 33015
P. I.V.A. 01 134 980 307
FAX 0433 / 51371
segreteria@comune.moggioudinese.ud.it

Prot. n° **0002723**

Moggio Udinese, 31/03/2022

AVVISO

ASSEGNAZIONE LEGNA DA ARDERE 2022

SCADENZA DOMANDE : **ore 13:00 del 01 GIUGNO 2022**

Sono disponibili presso gli uffici comunali ed il sito web del Comune di Moggio Udinese i moduli per la domanda di assegnazione di legna da ardere ad uso familiare per l'anno 2022; tali richieste dovranno essere presentate presso l'Ufficio Protocollo o tramite PEC **entro le ore 13:00 del giorno 01 giugno 2022**.

Ciascun nucleo familiare ha diritto ad un unico "lotto" di circa 4 metri cubi. Il legname assegnato deve essere utilizzato direttamente dal nucleo familiare per il soddisfacimento dei propri bisogni restando vietata qualsivoglia forma di cessione o commercializzazione.

Per l'anno 2022 i lotti disponibili sono individuati in località **"Zouf di Fau Basso particelle 85 – 86 del Piano di Gesione forestale"** a quota 900 m s.l.m. circa.

La legna assegnata potrà essere di **latifoglie o resinose** e verrà suddivisa in porzioni numerate e verrà assegnata in base al numero delle richieste e della quantità di legna disponibile.

I lotti verranno assegnati agli aventi diritto mediante sorteggio pubblico. Data e luogo del sorteggio verranno comunicati mediante avviso pubblicato all'Albo Comunale.

Il corrispettivo richiesto per ciascuna porzione (lotto) è pari a € 73,20/cad. (IVA inclusa).

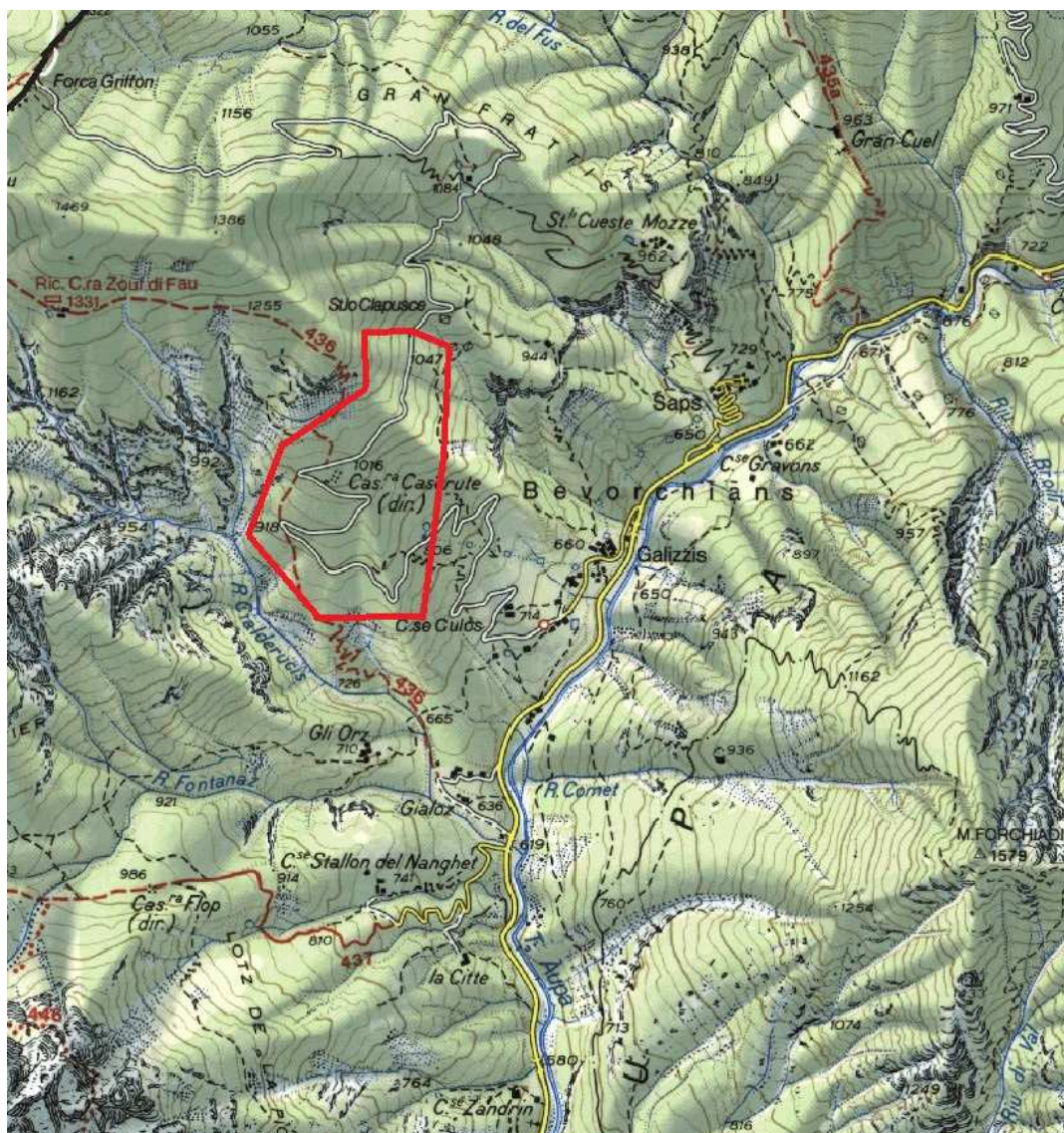
Eventuali rinunce dovranno pervenire al protocollo comunale **entro 15 giorni dal ricevimento della comunicazione dell'assegnazione**.

Il taglio e la raccolta del legname devono avvenire tassativamente entro il 30 novembre 2022.

Il legname non asportato entro il termine tornerà in piena disponibilità dell'Amministrazione per essere usato a beneficio degli aventi diritto.

Gli assegnatari devono attenersi alle norme forestali vigenti e al regolamento comunale sul legname, disponibile anche sul sito del Comune all'indirizzo:

www.comune.moggioudinese.ud.it.



IL TITOLARE DI P.O.
Are Tecnica e Tecnico manutentiva
F.to digitalmente arch. Simone Mazzolini